



UNIVERSITA' della TERZA ETA'
UNITRE
Università delle Tre Età
C O R M O N S
Via Gorizia 88 - Tel/fax 0481.61261
www.unitre-cormons.it segreteria@unitre-cormons.it



Il gruppo camminatori UNITRE organizza per **sabato 23 novembre 2024** una camminata tra Italia e Slovenia

Partenza dal parcheggio del Ristorante da Tommaso Via Trieste 1 - loc. Gabria - Savogna d'Isonzo, alle ore 8:15, si raccomanda la massima puntualità. Da lì ci sposteremo verso Bonetti.

Partenza ed arrivo Bonetti, salita verso Q.ta 208 sud, altipiano di Novavilla, Abisso Bonetti, salita al Kremeniak (bella visuale dal carso triestino, sul mare, foce Isonzo, laguna di Grado e pianura friulana), breve tratto in Slovenia, ruderi caserma dei Graniciari, Q.ta 208 Nord con resti postazioni antiaeree della Seconda Guerra Mondiale, ridiscesa sul Vallone nei pressi di Ferletti, rientro al punto di partenza utilizzando la vecchia strada che un tempo percorreva il fondo del Vallone.

Il percorso è lungo circa 10 km con un dislivello di circa 170 metri

Si raccomanda di indossare scarpe adeguate al percorso e l'uso di bastoncini da montagna.

Si ricorda di portare con se la carta di identità in quanto parte del percorso si snoda in Slovenia

Qualora le condizioni meteo non lo consentissero l'uscita verrà rinviata al sabato successivo.

Entro venerdì ore 15:00 verrà data comunicazione agli iscritti del rinvio.

Le iscrizioni vanno fatte esclusivamente inviando una mail di conferma al seguente indirizzo mail:

passegiate.uni3@unitre-cormons.it

entro giovedì 21 novembre 2024 ore 19:00

Si ricorda che il numero massimo di iscritti è di 50

9,4 km

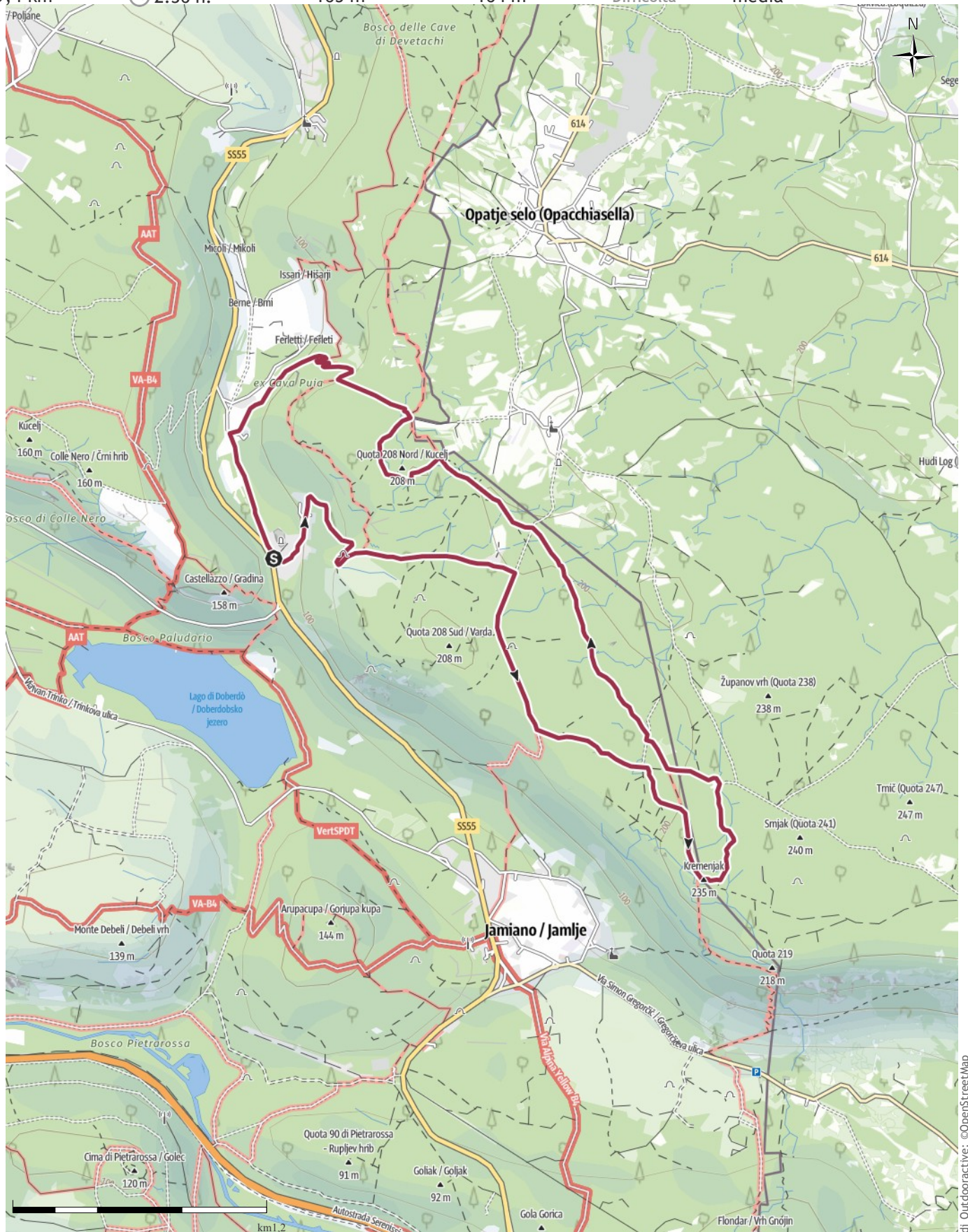
2:36 h.

165 m

164 m

Difficoltà

media



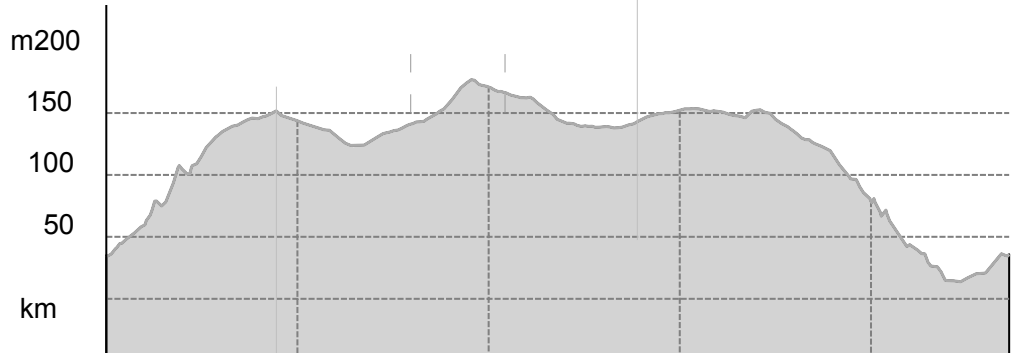
Base cartografica: cartografia di Outdooractive; ©OpenStreetMap

Carso Goriziano - Bonetti Kremenjak

Tipo di percorso

Lunghezza 9,4 km

Profilo altimetrico



Dati dell'itinerario

Difficoltà

media

Periodo consigliato

Recensioni

Autori

Lunghezza 9,4 km

Dislivello 165 mt

Durata 2:36 h.

Discesa 164 mt

Partenza ed arrivo loc. Bonetti (SS 55 del Vallone, da Gorizia circa 2 Km. prima di Iamiano, per chi arriva da Sagrado, si attraversa Doberdò svoltando quindi a sx (Via Bonetti) tenendo sempre la sx, giunti allo Stop che immette nella SS 55, ancora a sx e dopo 200 m. sulla dx Park (ind. Bonetti)

Partenza ed arrivo Bonetti, salita verso Q.ta 208 sud, altipiano di Novavilla, Abisso Bonetti, salita al Kremenjak (bella visuale dal carso triestino, sul mare, foce Isonzo, laguna di Grado e pianura friulana), breve tratto in Slovenia, ruderi caserma dei Graniciari, Q.ta 208 Nord con resti postazioni antiaeree della Seconda Guerra Mondiale, ridiscesa sul Vallone nei pressi di Ferletti, rientro al punto di partenza utilizzando la vecchia strada che un tempo percorreva il fondo del Vallone.